

SCHEMAT STUDNI

Właz wyposażony w:

- zatrzask,
- zawias,
- uszczelkę gumową

Pierścien dystansowy: 6, 8 lub 10 cm

Płyta pokrywowa

Pierścien odcciążający

Uszczelnienie bitumem

Krąg studzienny

Stopnie złożowe żeliwne

lub klamry powlekane tworzywem

projektowana rura

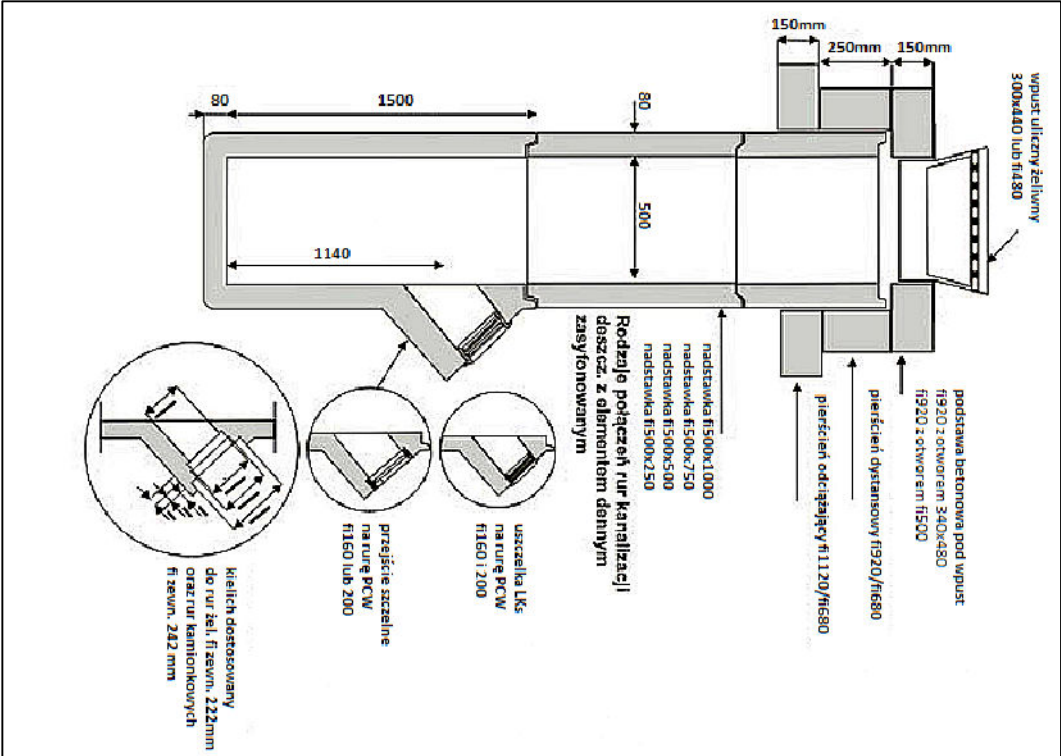
uszczelka

projektowana rura

uszczelka



Podbudowa zwirowo-piaskowa
o grubości 15-20 cm

Projektowane wpusty drogowe



UWAGI:

1. Przed przystąpieniem do robót budowlanych należy sprawdzić rzeczywiste zagłębienie istniejących instalacji.

<div><div><div>Marek Rachuba</div><div>Pl. Grunwaldzki 8a/28</div><div>50-384 Wrocław</div><div>NIP 898 176 76 84</div></div></div>		INWESTOR		ADRES INWESTYCJI	
http://instal-media.pl		Urząd Miejski w Żmigrodzie Plac Wojska Polskiego 2-3 55-140 Żmigród		Dz. Nr 1/2, 1/4 obręb Żmigród	
		p@instal-media.pl		+48 792 614 813  +48 535 735 775	
PROJEKT WYKONAWCZY PRZYLĄCZA I ZEWNĘTRZNEJ KANALIZACJI DESZCZOWEJ					
Projektant	mgr inż. Marek Rachuba	244/DOŚ/06		1/500	
Sprawdzający	mgr inż. Ewa Starczewska	115/02/DUW		100	
Opracował	mgr inż. Natalia Albin—Mrozowicz				
Opracował	RSUNEK				
IMIĘ I NAZWISKO		NR UPRAWNIEN	PODPIS		
Kanalizacja deszczowa – profil podłużny		stadium	projekt wykonawczy		
		brzoza	instytucje sanitarne		
		data	grudzień	2016	
				IS/01	